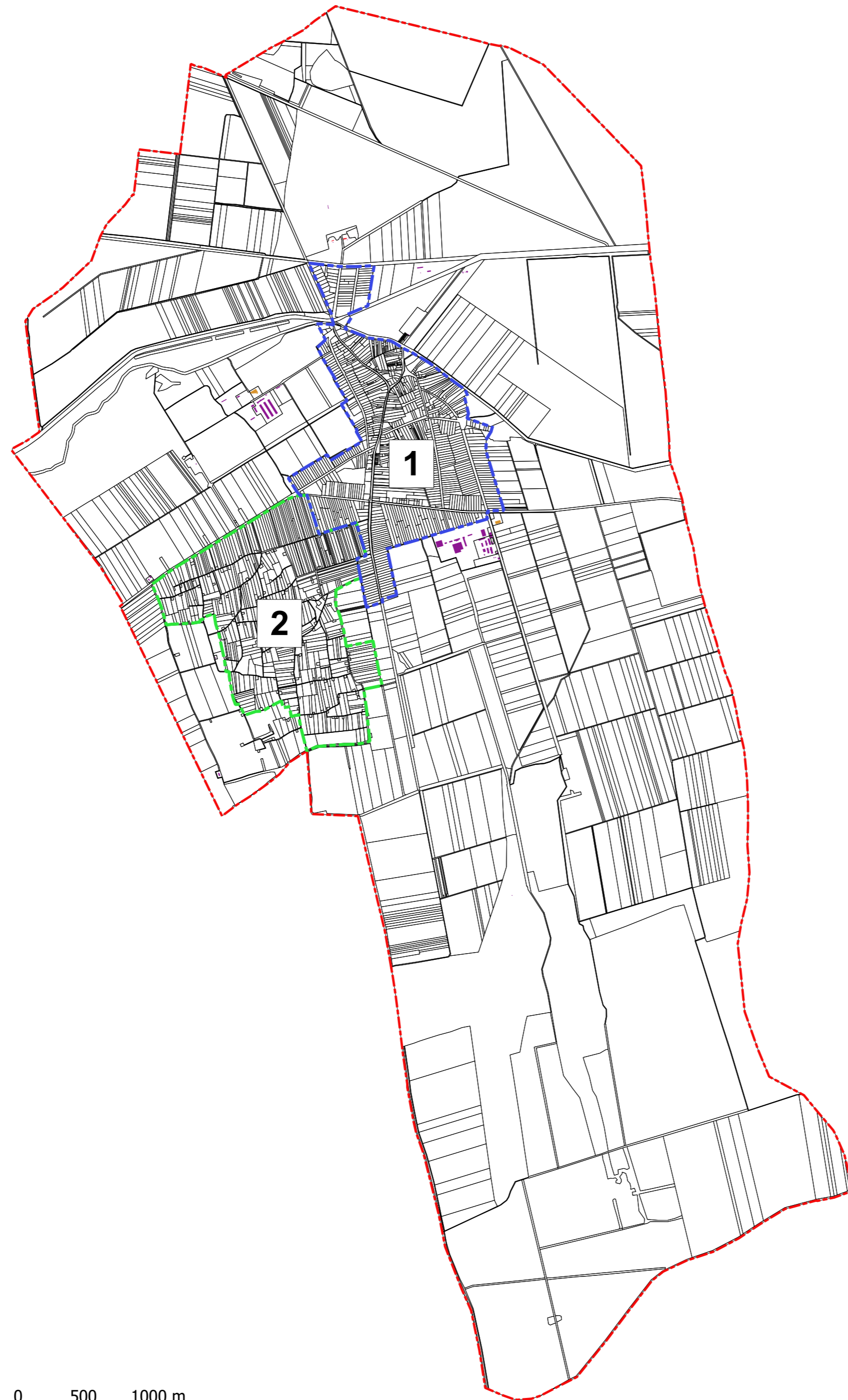
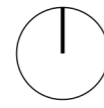


**Ósi**  
 településrendezési eszközei  
**MEGALAPOZÓ VIZSGÁLATOK**  
 Épület funkció



**JELMAGYARÁZAT**

- Településhatár
- Földrészlet határ
- Belterület határa
- Kertes terület határa

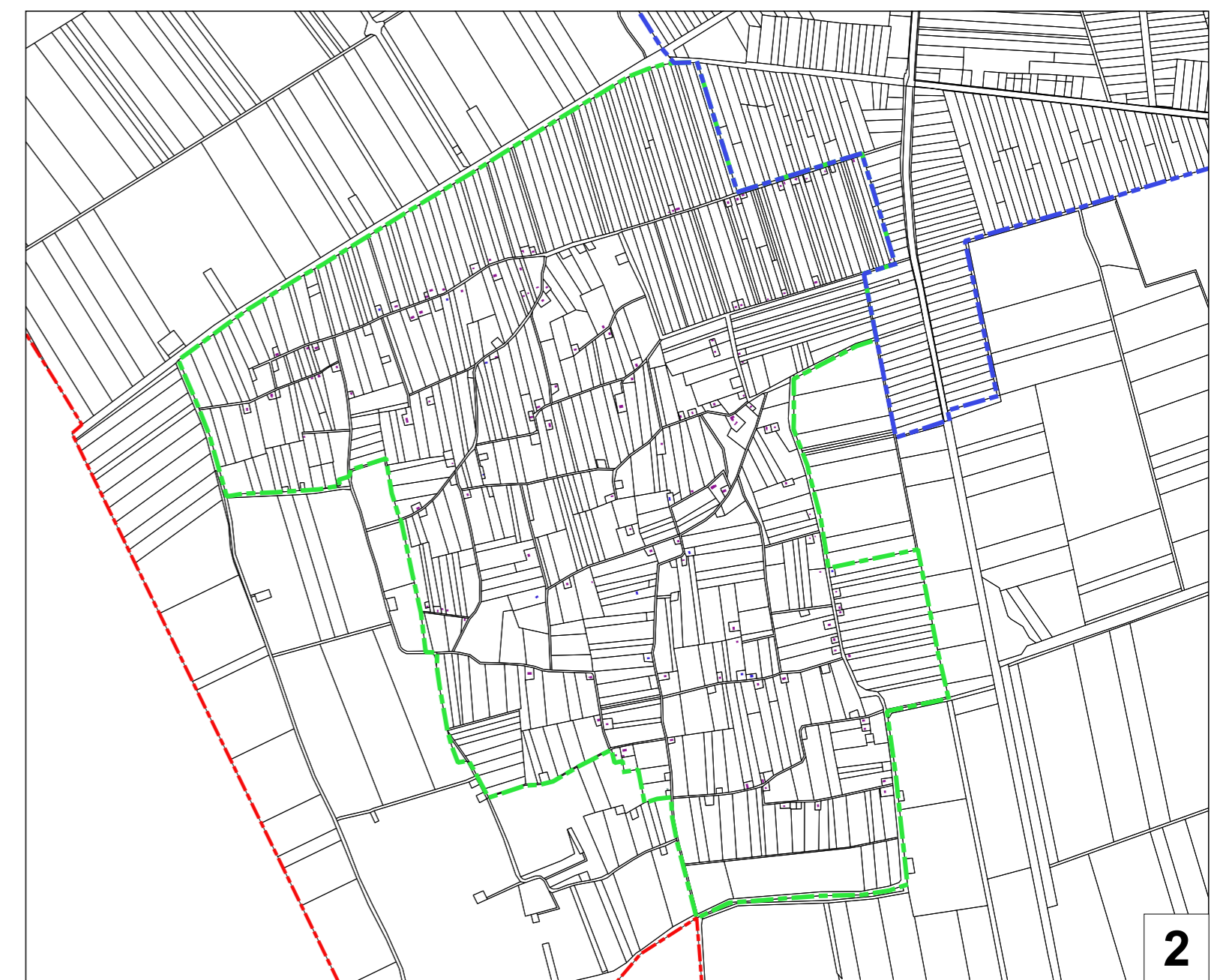
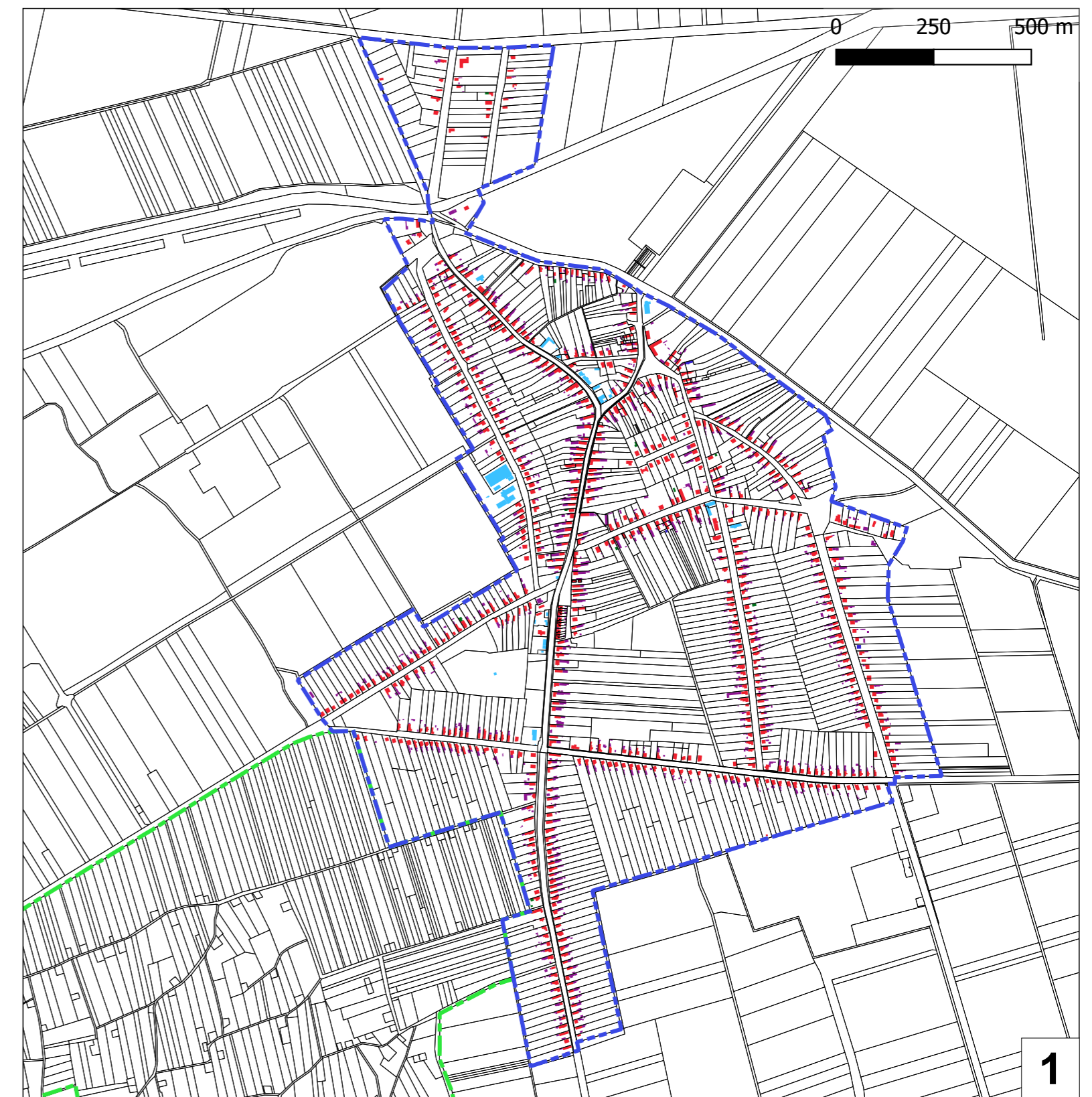
**Épületek funkció szerint**

- Lakóépület
- Intézményi épület
- Üzemi épület
- Melléképület (12 m<sup>2</sup>-nél nagyobb területű)
- Gazdasági épület
- Vegyes funkciójú épület
- Rendezetlen funkciójú épület

Munka megnevezése: <b>ÓSI településrendezési eszközei</b>			
Megrendelő: <b>ÓSI KÖZSÉG ÖNKORMÁNYZATA</b> <small>8161 Ósi, Kossuth Lajos u. 41.   tel: (36-88) 486-162, (36-88) 395-312   fax: (36-88) 486-16221   mobil: (36-88) 486-31221   e-mail: ph.osi@ok.hu   honlap: www.okoszig.hu</small>			
Generál tervező: <b>Pápai Építész Stúdió Kft.</b> <small>8300 Pápa, Eötvös u. 24.   tel: (36-88) 311-131, mobil: (36-30) 276-3433   e-mail: info@papastudio.hu</small>			
Munkarész: MEGALAPOZÓ VIZSGÁLATOK	Térjel: <b>VR-V7</b>		
Tervlap címe: <b>ÉPÜLET FUNKCIÓN</b>			
Feladós szakági tervező: <b>ALJÉR JOLÁN</b> <small>TT11 01-5003, TR17 01-5003</small>	Tervező: <b>OK TÁJÉRTŐSÉGHOK</b> <small>1925 BUDAPEST, TAJÉRTŐSÉGHOK</small>	Szakági tervező cég: <b>TÁJOLÓ-TERV KFT.</b> <small>1074 Budapest, Róbertkör u. 24.   e-mail: info@tajolo-terv.hu</small>	Méretarány: <b>M= 1:13.000</b> Dátum: <b>2018. október</b>



M= 1:30.000



2